

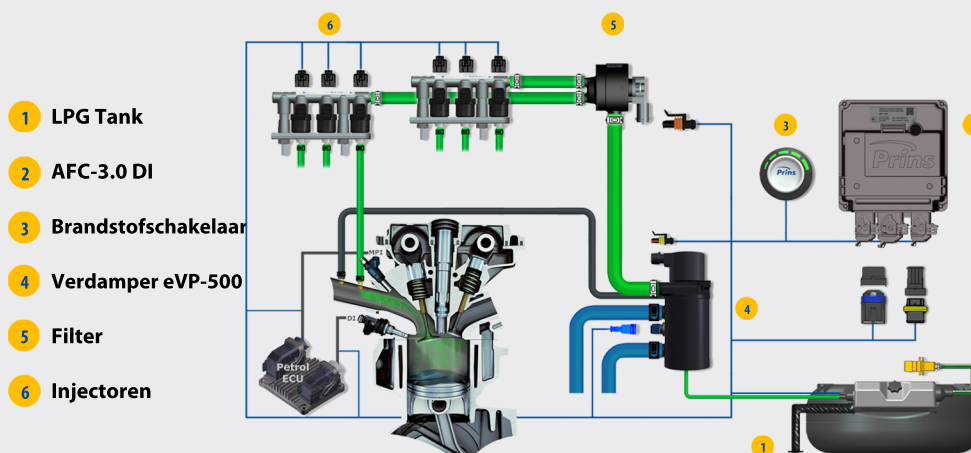
## Prins VSI-3 DI: het revolutionaire LPG-systeem Uniek en toekomstbestendig systeem voor auto's met DI en DI+MPI motor.

- Voor een breed scala aan voertuigen met laag- tot hoog vermogen
- Geschikt voor voertuigen met laatste Euro 6D (WLTP) emissietechnologie
- Voor hoge prestaties en een fijne rijervaring
- Krachtige AFC-3.0 DI computer, eVP-500 LPG verdamper, LPG Injectoren
- Geavanceerde software strategie: <5% benzineverbruik
- Vermindert emissie-uitstoot (CO<sub>2</sub>, stikstof en fijnstof) en brandstofkosten
- R115/EPA gecertificeerd

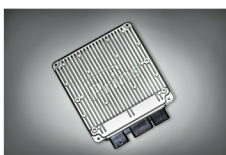




## Hoofdcomponenten van het Prins VSI-3 DI LPG-systeem:



### Highlights:



#### AFC-3.0 DI computer

De computer met geïntegreerde DI injectie-emulatie is het hart van het VSI-3 DI LPG-systeem; zorgt voor controle, veiligheid en efficiëntie. Deze AFC is geschikt voor voertuigen met DI en DI+MPI motor.



#### eVP-500 LPG verdamer

De brandstofdruk wordt gecontroleerd door de gepatenteerde eVP-500, 's werelds enige volledig elektronische LPG verdamer. Geschikt voor motoren tot 500PK. Verzorgt correcte LPG toevoer en zorgt voor een optimale rijervaring.



#### LPG injectoren

Brandstof wordt in de motor gespoten met hooggekwalificeerde (Keihin) LPG injectoren, bekend om hun precisie, levensduur en snelheid.